



Redéfinir l'approche régionale : Conti Hybrid 17.5

Le meilleur choix
pour les petits
poids lourds

Conti Hybrid LS3/LD3

- › Les meilleurs pneus de leur catégorie en consommation de carburant et performance kilométrique
- › Idéal en applications mixtes : sur autoroutes, routes diverses et trafic urbain



Conti Hybrid pour petits poids lourds.



La conduite en application régionale redéfinie

GÉNÉRATION 3. VOS BESOINS NOUS GUIDENT

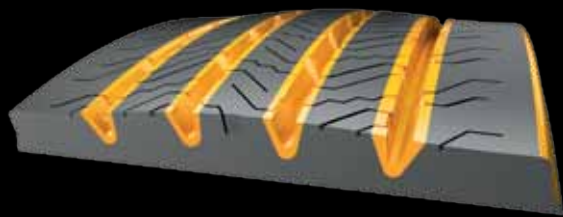
Conti Hybrid LS3 / LD3 17.5"

Les demandes en transport toujours croissantes des marchés d'aujourd'hui exigent un niveau de polyvalence élevé pour les véhicules commerciaux.

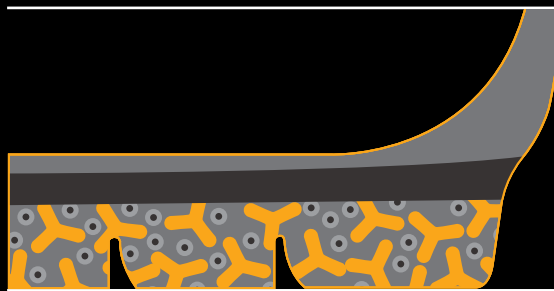
La nouvelle gamme Conti Hybrid est la solution idéale permettant de répondre à ces nouvelles exigences. Avec le kilométrage le plus élevé de sa catégorie et la plus faible résistance au roulement et consommation de carburant, elle est aussi à l'aise dans les rues des centres urbains modernes que sur les routes variées ou autoroutes.

Ses nouvelles caractéristiques techniques redéfinissent l'approche régionale et vous permettent d'atteindre les coûts d'exploitation les plus faibles.

Points forts du produit



› Volume de profil augmenté :
Fine largeur de rainure et ajout de matière pour augmenter la résistance à l'usure garantissent des performances kilométriques élevées.



› Construction bicouche de bande de roulement :
Elle utilise des composés différents pour la bande de roulement (cap) et la gomme de liaison (base). Le mélange de base a pour objectif d'améliorer la résistance au roulement, réduisant ainsi les conflits avec la nécessité d'un kilométrage élevé.

ContiLifeCycle intégré

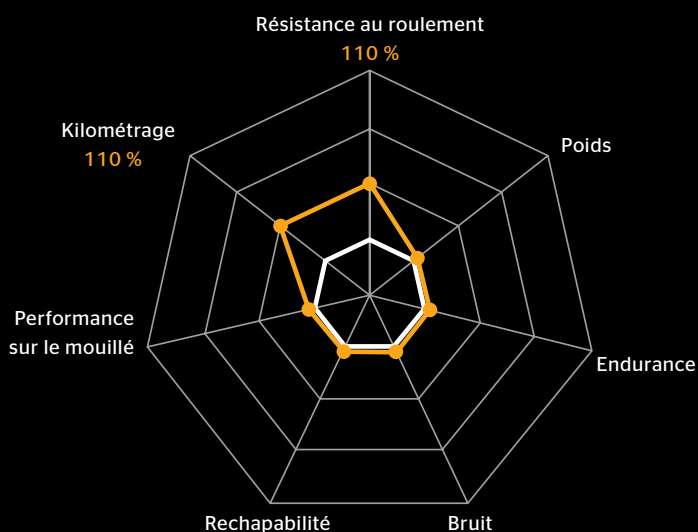
La carcasse premium Continental, avec le calandrage Air-Keep, la ceinture triangulaire et le talon renforcé en acier, garantit une rechapabilité

élevée. Les nouveaux indicateurs de recreusage permettent une opération plus aisée et plus rapide. La gamme de pneus Hybrid est parfaitement adaptée à notre ContiLifeCycle.



Conti Hybrid LS3 17.5"

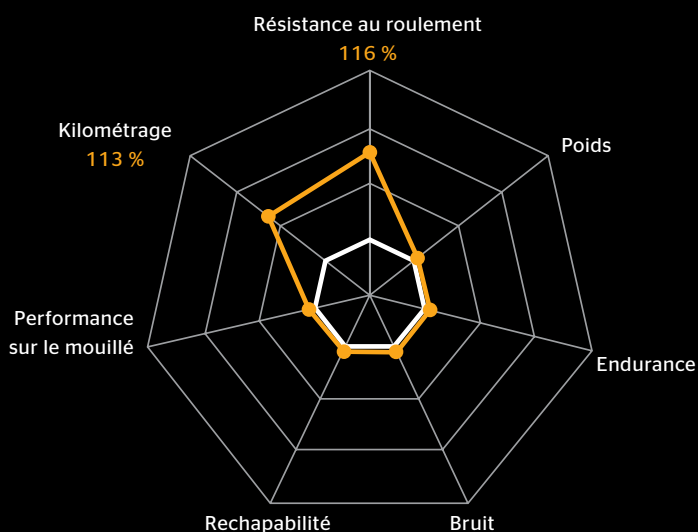
- › Amélioration du kilométrage de 10% par rapport au prédécesseur
- › La nouvelle technologie de lamelle modifie le déplacement d'eau et améliore la performance sur le mouillé
- › Marquage M+S



— Conti Hybrid LS3
 — Par rapport au prédécesseur 215/75 R 17.5

Conti Hybrid LD3 17.5"

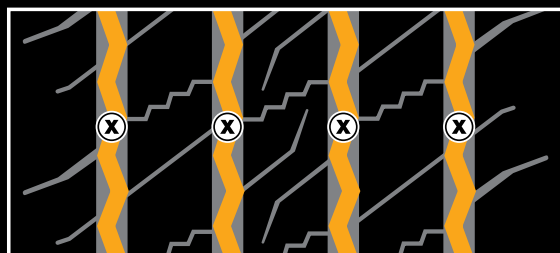
- › Amélioration du kilométrage de 13% par rapport au prédécesseur
- › L'épaule chanfreinée réduit l'amplitude de déformation des flancs et des ceintures, permettant une amélioration de la résistance au roulement et une diminution de la consommation de carburant
- › Marquage 3PMSF et M+S



— Conti Hybrid LD3
 — Par rapport au prédécesseur 215/75 R 17.5

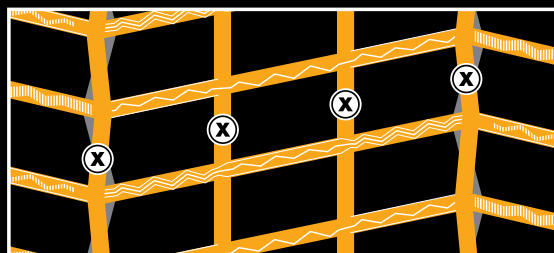
Recommandations de recreusage

Conti Hybrid LS3



Dimension	Profondeur (mm)	Largeur (mm)
245/70 R 17.5	2.0	5
265/70 R 17.5	2.5	6
235/75 R 17.5	2.5	6

Conti Hybrid LD3



Dimension	Profondeur (mm)	Largeur (mm)
245/70 R 17.5	2.0	5
265/70 R 17.5	2.5	5
205/75 R 17.5	2.5	5
235/75 R 17.5	2.5	5

GÉNÉRATION 3.

VOS BESOINS NOUS GUIDENT.

Données techniques et recommandations de pression

Dimension	Caractéristiques d'utilisation					Valeurs de label européen			Jante		Dimensions du pneu						Capacité de charge (kg) par essieu à la pression de gonflage ⁶⁾ (bar) (psi)						
	Profil	Indice de charge / vitesse ¹⁾	PR	M+S	Indice de vitesse et vitesse de référence (km/h)	TT/ TL ²⁾	C ³⁾	B ⁴⁾	69 ⁵⁾	Lar-gueur de jante	En-traxe mini de jante	Valeur maxi normalisée en service		Cotes réelles pneu neuf		Rayon sta-tique	Cir-con-férence de rou-le-ment	Indice de charge ¹⁾	Type de monte	7.0 (102)	7.5 (109)	8.0 (116)	8.5 (123)
												Lar-gueur	Ø ext	Lar-gueur +1%	Ø ext. ± 1%								
245/70 R 17.5	Conti Hybrid LS3	136/134 M	14		M 130	TL	C	B	69	6.75	270	250	803	240	789	360	2390	136	S	3835	4050	4265	4480
	Conti Hybrid LD3	136/134 M	14		M 130	TL	D	C	74	7.50	279	258		248				134	D	7260	7670	8075	8480
265/70 R 17.5	Conti Hybrid LS3	139/136 M	14		M 130	TL	C	B	69	6.75	286	264	831	254	817	376	2492	139	S	4365	4615	4860	
	Conti Hybrid LD3	139/136 M	14		M 130	TL	D	C	74	7.50	295	272		262				136	D	8050	8505	8960	
205/75 R 17.5	Conti Hybrid LS3	124/122 M	12		M 130	TL	C	B	69	5.25	222	205		197	753	353	2295	124	S	3025	3200		
	Conti Hybrid LD3	124/122 M	12		M 130	TL	D	C	74	6.00	231	213	765	204				122	D	5675	6000		
215/75 R 17.5	Conti Hybrid LS3	126/124 M	12		M 130	TL	C	B	69	6.00	239	220	779	211	767	359	2340	126	S	3400			
	Conti Hybrid LD3	126/124 M			M 130	TL	D	C	74	6.75	246	228		219				124	D	6400			
225/75 R 17.5	Conti Hybrid LS3	129/127 M	12		M 130	TL	C	B	69	6.00	246	227		218				129	S	3500	3700		
	Conti Hybrid LD3	129/127 M			M 130	TL	D	C	74	6.75	254	235	797	226	783	366	2390	127	D	6620	7000		
235/75 R 17.5	Conti Hybrid LS3	132/130 M	12		M 130	TL	C	B	69	6.75	262	242	811	233	797	373	2430	132	S	3590	3795	4000	
	Conti Hybrid LD3	132/130 M			M 130	TL	D	C	74	7.50	271	250		241				130	D	6825	7215	7600	

Indications conformes à la norme DIN 7805/4, aux directives du WdK 134/2, 142/2, 143/14, 143/25

1) Indice de charge monte simple/jumelée et symbole de vitesse

2) TT = Tube Type, TL = Tubeless

3) Résistance au roulement

4) Freinage sur sol mouillé

5) Bruit de roulement externe (dB)

6) Pour les pressions de gonflage supérieures à 8.0 bars, utiliser une collerette de protection de valve.

6B766.fr 2014.06

Continental Reifen Deutschland GmbH
Büttnerstraße 25
30165 Hannover
Germany

Continental 
The Future in Motion

www.continental-truck-tires.com
www.continental-corporation.com

