

Continental 
The Future in Motion

Marchandises



Redéfinir l'approche régionale :

Conti Hybrid 22.5

Excellent

 **Kilométrage**

 **Résistance
au roulement**

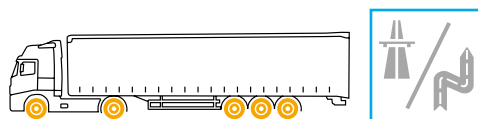
Conti Hybrid HS3/HD3/HT3

- › Une performance kilométrique élevée
- › Une faible consommation de carburant
- › Performance sur le mouillé tout au long de la vie du pneu



Conti Hybrid

Polyvalence, kilomètre après kilomètre après kilomètre...



GÉNÉRATION 3. VOS BESOINS NOUS GUIDENT.

Conti Hybrid HS3/HD3/HT3 (22.5")

La nouvelle gamme de pneus Conti Hybrid a été conçue pour satisfaire vos besoins jours après jours, afin de vous faire gagner en efficacité. Avec une augmentation de plus de 20% des performances kilométriques et une économie de carburant pouvant aller jusqu'à 6%, les nouveaux pneumatiques Conti Hybrid 22,5 repoussent les standards actuels.

La polyvalence de cette gamme de pneus est parfaitement adaptée aux utilisations intensives qu'exige le transport de marchandises en approche distribution, régionale ou grand régionale.

Une plus grande longévité et des économies de carburant importantes procurent aux gestionnaires de flottes de transport de marchandises une plus grande rentabilité, kilomètre après kilomètre après kilomètre...



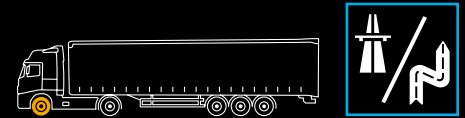
ContiLifeCycle intégré

Tous les pneus Génération 3 de la gamme Conti Hybrid ont été profondément améliorés pour augmenter leur rechapabilité.

Une nouvelle conception de câblés utilisant les dernières technologies et un nouveau mélange de gomme de liaison, améliorent les performances du bloc sommet à maille triangulaire à quatre ceintures. De plus, les nouveaux indicateurs de recreusage guident le technicien lors de l'opération afin qu'elle soit effectuée dans les règles de l'art, assurant ainsi la rechapabilité de la carcasse.

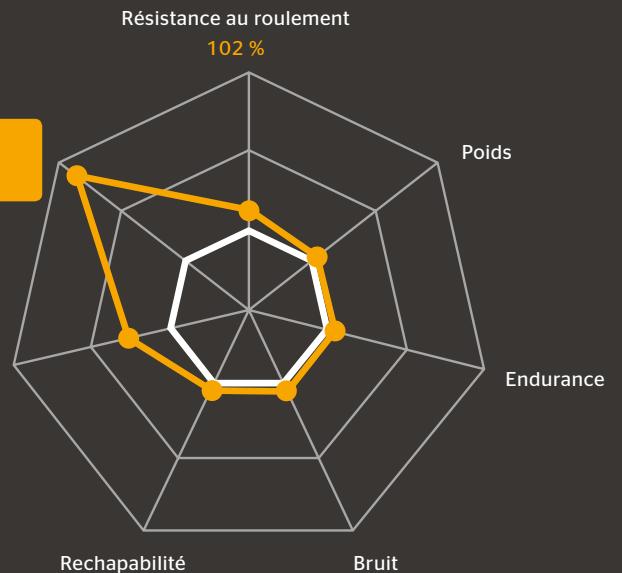
La gamme Hybrid est ainsi parfaitement adaptée au ContiLifeCycle.

Conti Hybrid HS3



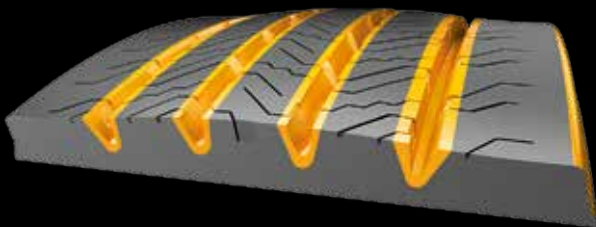
Kilométrage
117 %

Performance
sur le mouillé
105 %



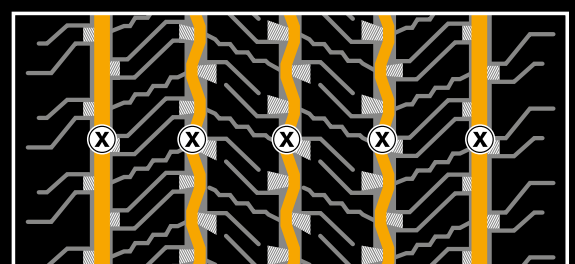
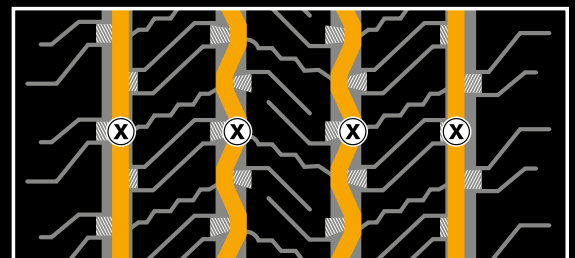
— Conti Hybrid HS3 — Par rapport au prédécesseur 315/80 R 22.5

Points forts du produit



- › **Volume de profil augmenté :**
Fine largeur de rainure et ajout de matière pour augmenter la résistance à l'usure, garantissant des performances kilométriques élevées.
- › **Nouvelle géométrie de contour :**
La nouvelle géométrie de contour entraîne une meilleure répartition de la pression au sol et permet de diminuer le taux d'usure, pour des performances kilométriques plus élevées.
- › **Lamelles "Poche" :**
Une nouvelle technologie de lamelles profondes et totales améliore le déplacement de l'eau et la performance sur sol mouillé.
- › **Câblés "1+5" :**
Améliore l'endurance structurelle de la carcasse et par conséquent la rechapabilité du pneumatique.

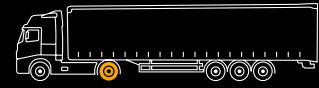
Recommandations de recreusage



| Dimension | Profondeur (mm) | Largeur (mm) |
|---------------|-----------------|--------------|
| 385/55 R 22.5 | 3.0 | A: 10 B: 8 |
| 385/65 R 22.5 | 3.0 | A: 10 B: 8 |
| 275/70 R 22.5 | 2.5 | 8 |
| 315/70 R 22.5 | 2.5 | 9 |
| 295/80 R 22.5 | 3.0 | 8 |
| 315/80 R 22.5 | 3.5 | 9 |
| 12 R 22.5 | 3.0 | 8 |

Tous les pneus Conti Hybrid pour essieu directeur sont pourvus de l'indicateur visuel d'alignement (VAI™).

Conti Hybrid HD3



**Kilométrage
120 %**

Performance
sur le mouillé

Résistance au roulement
106 %

Poids

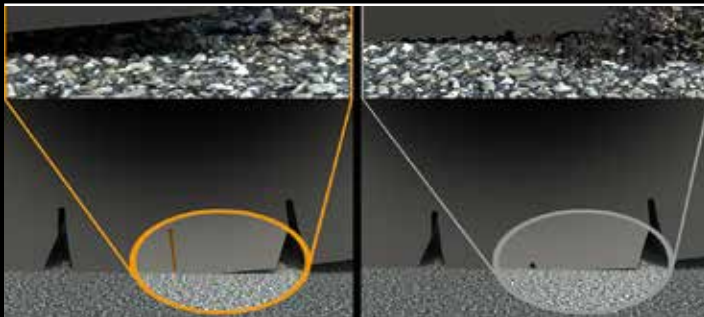
Endurance

Rechapabilité

Bruit
105 %

— Conti Hybrid HD3 — Par rapport au prédécesseur 315/80 R 22.5

Point forts du produit



› **Nouvelles lamelles 3D des pavés :**
Les nouveaux pavés ont une surface au sol réduite ce qui permet de diminuer le taux d'usure et d'accroître les performances kilométriques. L'utilisation des lamelles 3D renforce la stabilité de la géométrie des pavés malgré l'augmentation du nombre de rainures. La traction du pont moteur est améliorée grâce à un plus grand nombre de bords mordants sur le pneumatique.

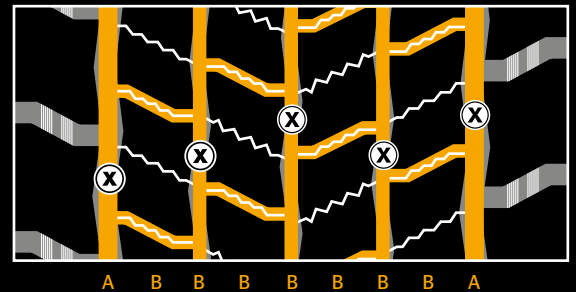
› **Mélange de gomme Hybrid :**
Le nouveau mélange de la bande de roulement a été spécifiquement conçu pour améliorer le kilométrage et permettre une plus grande performance en approche chantier.

› **Nouveau mélange de gomme des flancs:**
Le mélange de gomme des flancs est optimisé dans le positionnement de ses polymères, diminuant les frictions et réduisant la température. La résistance au roulement est ainsi optimisée.

› Câblés "1+5" pour une meilleure rechapabilité.

Tous les pneus Conti Hybrid pour essieu moteur sont pourvus du symbole 3PMSF¹⁾ et du marquage M+S.

Recommandations de recreusage



| Dimension | Profondeur (mm) | Largeur (mm) |
|---------------|-----------------|--------------|
| 295/60 R 22.5 | 3.0 | A: 7 B: 6 |
| 315/60 R 22.5 | 3.0 | A: 7 B: 6 |
| 275/70 R 22.5 | 3.0 | A: 7 B: 6 |
| 315/70 R 22.5 | 3.0 | A: 7 B: 6 |
| 295/80 R 22.5 | 3.0 | A: 7 B: 6 |
| 315/80 R 22.5 | 3.0 | A: 7 B: 6 |

1) 3 pics et un flocon de neige
"Pneu hiver" signifie un pneu [...] conçu pour des performances accrues sur chaussée enneigée par rapport à un pneu été M+S [...]"
Source: Commission économique pour l'Europe des Nations Unies (ONU/CEE), R117



Conti Hybrid HT3



**Kilométrage
107 %**

Performance
sur le mouillé
104 %

Résistance au roulement
106 %

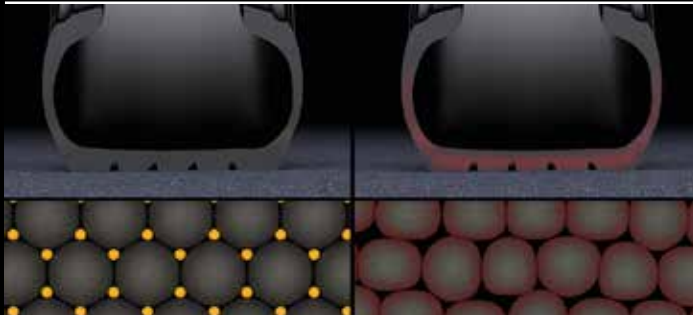
Poids

Endurance
102 %



— Conti Hybrid HT3 — Par rapport au prédécesseur 385/65 R 22.5

Points forts du produit

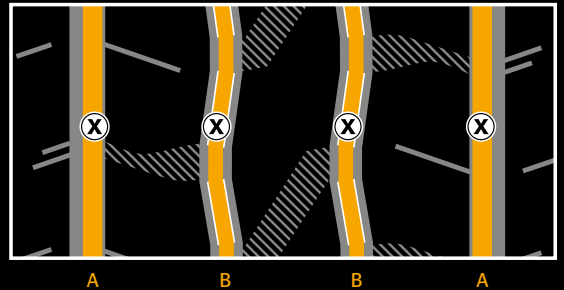


› **Mélange de gomme Hybrid pour remorque :**
Le Conti Hybrid HT3 est composé d'un nouveau mélange de gomme qui permet de réduire le phénomène d'échauffement au niveau de la bande de roulement et des flancs. Les polymères utilisés améliorent la résistance au roulement et augmentent la durée de vie du pneumatique.

› **Optimisation des nervures de la bande de roulement :**
Les nouveaux dessins des nervures de la bande de roulement offrent au pneu de meilleures performances kilométriques et permettent de réduire la consommation de carburant.

› **Câblés "3+8" :**
Améliore l'endurance structurelle de la carcasse et par conséquent la rechapabilité du pneumatique.

Recommandations de recrusage



| Dimension | Profondeur (mm) | Largeur (mm) |
|---------------|-----------------|--------------|
| 385/55 R 22.5 | 3.0 | A: 10 B: 8 |
| 385/65 R 22.5 | 3.5 | A: 10 B: 8 |

GÉNÉRATION 3.

VOS BESOINS NOUS GUIDENT.

Données techniques et recommandations de pression

| Dimensions | Caractéristiques d'utilisation | | | | | | Valeurs de label européen | | | Jante | | Dimensions du pneu | | | | | | Capacité de charge (kg) par essieu à la pression de gonflage ⁶⁾ (bar) (psi) | | | | | |
|---------------|--------------------------------|--|----|-----|--|----------------------|---------------------------|----|------|-------------------|-----------------------|-----------------------------------|--------|-------------------------|--------------|-----------------|-------------------------------|--|-----------------------|-----------------------|-----------------------|---------------|---------------|
| | Profils | Indice de charge / vitesse ¹⁾ | PR | M+S | Indice de vitesse et vitesse de référence (km/h) | TT/ TL ²⁾ | C | B | ◄ 73 | Lar-geur de jante | Entraxe mini de jante | Valeur maxi normalisée en service | | Cotes réelles pneu neuf | | Rayon sta-tique | Cir-confé-rence de rou-lement | Indice de charge ¹⁾ | Type de monte | 7.5 (109) | 8.0 (116) | 8.5 (123) | 9.0 (131) |
| | | | | | | | | | | | | Largeur | Ø ext. | Largeur + 1 % | Ø ext. ± 1 % | | | | | | | | |
| 385/55 R 22.5 | Conti Hybrid HS3 | 160/- K (158/- L) | 20 | M+S | K 110 (L 120) | TL | C | B | ◄ 73 | 11.75 12.25 | | 396 | 1012 | 381 | 996 | 461 | 3059 | 160 158 | S S | 7775 | 8190 | 8595 | 9000 |
| | Conti Hybrid HT3 | 160/- K (158/- L) | 20 | | K 110 (L 120) | TL | ** | ** | ** | | | 401 | 312 | 386 | 996 | 461 | 3059 | | | 7690 | 8095 | 8500 | |
| 295/60 R 22.5 | Conti Hybrid HD3* | 150/147 L | 18 | M+S | L 120 | TL | C | B | ◄ 73 | 9.00 9.75 | 329 338 | 304 312 | 940 | 292 300 | 926 | 434 | 2806 | 150 147 | S D | 5790 10630 | 6095 11190 | 6400 11750 | 6700 12300 |
| 315/60 R 22.5 | Conti Hybrid HD3* | 152/148 L | 20 | M+S | L 120 | TL | C | B | ◄ 73 | 9.00 9.75 | 344 352 | 318 326 | 966 | 305 313 | 950 | 442 | 2880 | 152 148 | S D | 6135 10885 | 6460 11465 | 6780 12035 | 7100 12600 |
| 385/65 R 22.5 | Conti Hybrid HS3 | 160/- K (158/- L) | 20 | M+S | K 110 (L 120) | TL | C | B | ◄ 73 | 11.75 12.25 | | 405 | 1092 | 389 | 1072 | 495 | 3267 | 160 158 | S S | 7775 | 8190 | 8595 | 9000 |
| | Conti Hybrid HT3 | 160/- K (158/- L) | 20 | | K 110 (L 120) | TL | B | B | ◄ 73 | | | 410 | 394 | 394 | 1072 | 495 | 3267 | | | 7690 | 8095 | 8500 | |
| 275/70 R 22.5 | Conti Hybrid HS3 | 148/145 M | 18 | M+S | M 130 | TL | C | B | ◄ 69 | 7.50 8.25 | 303 311 | 279 287 | 974 | 267 282 | 968 | 447 | 2920 | 148 145 | S D | 5440 | 5730 | 6015 | 6300 |
| | Conti Hybrid HD3* | 148/145 M | 16 | M+S | M 130 | TL | D | B | ◄ 73 | | | | | | | | | | | 10025 | 10555 | 11080 | 11600 |
| 315/70 R 22.5 | Conti Hybrid HS3 XL | 156/150 L (154/150 M) | 18 | M+S | L 120 (M 130) | TL | C | B | ◄ 70 | 9.00 9.75 | 351 358 | 318 326 | 1032 | 312 320 | 1014 | 468 | 3090 | 156 154 152 150 148 | S S S D D | 6910 | 7280 | 7640 | 8000 |
| | Conti Hybrid HS3 | 154/150 L (152/148 M) | 18 | M+S | L 120 (M 130) | TL | C | B | ◄ 70 | | | | | | | | | | | | | | |
| | Conti Hybrid HD3* | 154/150 L (152/148 M) | 18 | M+S | L 120 (M 130) | TL | C | B | ◄ 73 | | | | | | | | | | | | | | |
| 295/80 R 22.5 | Conti Hybrid HS3 | 152/148 M | 16 | M+S | M 130 | TL | C | B | ◄ 69 | 8.25 9.00 | 326 335 | 302 310 | 1062 | 290 298 | 1044 | 487 | 3185 | 152 148 | S D | 6420 | 6760 | 7100 | |
| | Conti Hybrid HD3* | 152/148 M | 16 | M+S | M 130 | TL | D | B | ◄ 73 | | | | | | | | | | | 11395 | 12000 | 12600 | |
| 315/80 R 22.5 | Conti Hybrid HS3 | 156/150 L (154/150 M) | 20 | M+S | L 120 (M 130) | TL | C | B | ◄ 69 | 9.00 9.75 | 351 360 | 318 326 | 1096 | 312 320 | 1076 | 500 | 3280 | 156 154 150 | S S D | 6910 | 7280 | 7640 | 8000 |
| | Conti Hybrid HD3* | 156/150 L (154/150 M) | 20 | M+S | L 120 (M 130) | TL | D | B | ◄ 73 | | | | | | | | | | | 6785 | 7140 | 7500 | 13400 |
| 12 R 22.5 | Conti Hybrid HS3 | 152/148 L (150/148 M) | | M+S | L 120 (M 130) | TL | C | B | ◄ 69 | 8.25 9.00 | 329 338 | 304 312 | 1104 | 292 300 | 1084 | 504 | 3306 | 152 150 148 | S S D | 6420 6360 11395 | 6760 6700 12000 | 7100 12600 | |

Indications conformes à la norme DIN 7805/4, aux directives du WdK 134/2, 142/2, 143/14, 143/25

1) Indice de charge monte simple/jumelée et symbole de vitesse

2) TT = Tube Type, TL = Tubeless

3) Résistance au roulement

4) Freinage sur sol mouillé

5) Bruit de roulement externe (dB)

6) Pour les pressions de gonflage supérieures à 8.0 bars, utiliser une collerette de protection de valve

* en préparation

** valeurs de label en préparation

6AH43.fr 2015.06

Continental Reifen Deutschland GmbH
Büttnerstraße 25
30165 Hannover
Germany

www.continental-truck-tires.com/fr
www.continental-corporation.com

Continental 
The Future in Motion

